

# ANKH

Tessari Simone

**Lento** ♩=45

Ocean drum

Campana tubolare, (D4)

Soprano 1  
ma

Soprano 2  
i i

Contralto 1  
É i

Contralto 2  
i i

Tenore 1  
ma sas

Tenore 2  
a

Basso 1  
ký - ri - ó sas

Basso 2  
ký - rió

Riduzione

*pp* (oscillazione lenta e continua)

*pp* (poco)

*pp* < quasi al *p* >

*pp* < *p* >

*pp* < *p* >

*pp* < *p* > *pp* *p*

*mp* < *pp* >

*p* < *mp* > *p*

5

5

Oc.d. *(sostenuto)* (continua...) 10

Cmp. 10

S. 1 *p* *mf* *mp* 10  
ri - ó - sas

S. 2 *pp* *p* *mf* *mp*  
ký rió - sas -

A. 1 *pp* *p* *mf* *mp*  
é ký - rió -

A. 2 *pp* *p* *mf* *mp*  
i a

T. 1 *pp* *p* *mf* *mp*  
ma - - - sas - o - ký -

T. 2 *p* *mf* *mp*  
rió - sas - o - ký -

B. 1 *mp* *mf* *mp*  
o - ký - rió - sas - rió -

B. 2 *p* *mf* *p*  
i - o - ký - rió - sas - a

Rid. 10

Poco più mosso ♩ = 60

15

Oc.d.

Cmp.

S.

15

S. 2

A.

T.

B.

Rid.

15

sas e - la - té - na - pa - re - té - mi - a - the -

- sas e - la - té - na - pa - re - té - mi -

- rió - sas - pa - re - té - mi - a - the -

- sas sas

*poco rit.* ----- (20)

Oc.d.

Cmp.

S. *ff* *f*  
 - sé - sto - ký - rió - sas - ký - rió sas - ký - rió - sas

A. *ff* *f*  
 - a - the - sé - sto - ar - che - ió -

T. 1 *f* *ff* *f*  
 - ar - che - ió - mou - ar - che - ió - mou - ký

T. 2 *f* *ff* *f*  
 - sé - sto - ar - che - ió - mou - ký

B. 1 *f* *ff* *f*  
 se - sto - ar - che - ió - mou - ar - che - ió -

B. 2 *f* *f*  
 the - sé - sto - ar - che - ió

Rid.

----- *Adagio* ♩ = 55 ----- (25) *accel.* -----

Oc.d.

Cmp.

S. 

A. 

T. 

B. 

Rid.

----- Adagio ♩ = 60 (30)

Oc.d.

Cmp. *p* (sonoro)

S. *p*  $\rightrightarrows$  *mp*  $\rightrightarrows$  *p*

A. *p* (poco)  $\rightrightarrows$  *mp*  $\rightrightarrows$  *p*

T. *mp*  $\rightrightarrows$  *mp*  $\rightrightarrows$  *p*

B. *p*  $\rightrightarrows$  *mp*  $\rightrightarrows$  *p*

Rid.

sas - e-la - té - na - pa - re - té - mi - a - the -  
 ký - rió - é - i - ma  
 é i - ma  
 é - i ma

accel. ----- Adagio ♩ = 65-70

Oc.d.

Oboe part (Oc.d.) starting with a double bar line. It features a long note with a crescendo hairpin and a circled rehearsal mark '35'. A curved arrow above the staff indicates a dynamic change.

Cmp.

Cymbal part (Cmp.) with two measures of rests. The first measure is marked *p* (sonoro) and the second *mf*. Both measures include a first-violin-like (l.v.) articulation symbol.

S.

Soprano vocal part (S.) with lyrics: - sé - sto - arche - ió - mou - é - i - ma. Dynamics range from *pp* to *f!*. A circled rehearsal mark '35' is present.

A.

Alto vocal part (A.) with lyrics: → i é - i - ma - i - o - ký - rió - . Dynamics range from *pp* to *f*.

T.

Tenor vocal part (T.) with lyrics: → i é - i - ma - i - o - ký - rió - . Dynamics range from *pp* to *f*.

B.

Bass vocal part (B.) with lyrics: → i é - i - ma - i - o - ký - . Dynamics range from *pp* to *f!*.

B. 2

Bass 2 vocal part (B. 2) with lyrics: é - i - ma. Dynamics range from *mf* to *f!*.

Rid.

Piano part (Rid.) with a circled rehearsal mark '35'. It features a complex accompaniment with chords and moving lines in both hands.

Oc.d. *(sostenuto)* (continua...) 40

Cmp. *mf* l.v. 40

S. 1 *mf* *f* 40  
 i - o - ký - rió - sas é - i - ma i - o -

S. 2 *mf* *f*  
 i - o - ký - rió - sas é - i - ma

A. *mf* *f*  
 -sas - ký - rió - sas é - i - mai - o - ký - rió - sas ký - rió -

T. *mf* *f*  
 -sas - ký - rió - sas - o - ký - rió - sas - o - ký - rió - sas - o - ký - rió - sas ký - rió -

B. 1 *mf* *f*  
 rió sas

B. 2 *mf* *f* *p*  
 i o ký-

Rid. 40



Oc.d. *(continua...)* 45

Cmp. *mf* *l.v.* 45

S. 1 *mf* *f!* 45  
 -ký - rió - sas\_\_ é - i - ma\_\_\_\_\_ i - ký - rió - sas - é -

S. 2 *mf* *f*  
 i - o - ký - rió - sas - é - i - ma\_\_\_\_\_ i - é -

A. *mf* *f*  
 - sas\_\_\_\_\_ é - i - mai - o - ký - rió - sas - o - ký - rió\_\_\_\_\_

T. *mf* *f*  
 -sas - kái - sas - a - ni - koún - se - me - ná - me - ti - vo - e - thei - a - tes - thé -

B. *mf* *f*  
 ký - rió - rió - sas\_\_\_\_\_ ký - rió -  
 rió\_\_\_\_\_

Rid. 45

*rit.* -----  
(continua...)

Oc.d. **||** *(sostenuto)*

Cmp.

S. *mf* *mp* *p* (50)

- i - ma - i - o - ký - rió - sas - é - i - ma -

A. *mf* *mp* *p*

sas - ký - rió - sas - ký -

T. *mf* *mp* *p*

- ias - pa - te - rá - pou -

B. 1 *mf* *mp* *p*

- pa - re - té - mia - the - sé - sto - ar - che - ió - mou - é - i - ma - i - o - ký - rió - sas -

B. 2 *mf* *mp* *p*

- sas - ký - rió - sas - ký -

Rid. (50)

Adagio ♩ = 55

rit.----- Adagio ♩ = 45

Adagio ♩ = 65-70

55

Oc.d.

Cmp.

S. *pp* *pp* *p(+)* \*

- i - o - ký - rió - sas - o - ký - rió - sas - ký -

A. *pp* *pp* *mp*

- rió - sas - o - ký - rió - sas - a - ni - koún - se

T. *pp* *pp* *p(+)*

- de - miour - ghé - sa - te - ký - rió -

B. *pp* *ppp* *pp* *mp*

- o - ký - rió - sa - ni - koún - se -  
rió - sas

Rid.

55

\* poco più forte del piano

Oc.d.

Cmp.

S. *p*(+) *f*(-) \* (60)

- rió - sas - ký - rió - sas - ký - rió -

A. *mp* *f*

me - ná - me - te - vo - e - thei - a - tes - théi - as - pa - te - rá - pou - de - miour - ghé - sa - te

T. *p*(+) *f*

— sas - ký - rió - sas - é - i - ma - i - o - ký - rió - sas -

B. *mp* *f*(-)

- me - ná - me - te - vo - e - thei - a - tes - théi - as - pa - te - rá - pou

Rid.

(60)

\*poco più piano del forte

Oc.d.

Cmp.

S. *mf* 65

A. *mf*

T. *mf*

B. *mf*

Rid. 65

-sas - o - ký - rió - sas - o - ký

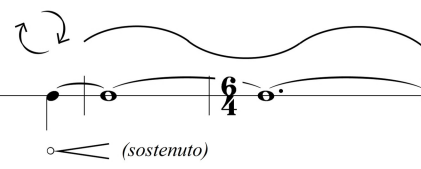
ký - rió - sas - ký - rió - sa - ni - koún - se - me - ná - me - te - vo - e - theia - tes - thé - ias - pa -

-ký - rió - sas - ký - rió - sas - a - ni - koún - se - me -

de - miour - ghé - sa - te - gó - é - i - mai - o - ký - rió - sas - é - i - ma - i

rit. ----- Adagio ♩ = 45

(70)



Oc.d.

Cmp.

(70)

S. 1

*f* < subito *p* < *mp* < *p* < *pp* *pp espress.*

rió - sas - o - ký - rió - sas - o - ký rió - sas - o -

S. 2

*f* < subito *p* < *mp* < *p* < *pp*

- rió - sas - o - ký - rió - sas o - ký

A.

*mf* < subito *p* < *mp* < *pp*

- te - rá - pou

T.

*mf* < *p*

- ná-me-te-vo - e-theia-tes-thé - ias-pa-te-rá - pou

B. 1

*mf* < *p*

o - ký - rió - sas

B. 2

*mf* < *pp*

- o - ký - rió - sas

Rid.

(70)

Musical notation for the keyboard (Rid.) part, including treble and bass staves.

Adagio ♩ = 45-50

Oc.d.  (sostenuto ma non troppo presente)

Cmp.  *p* *p*

S.  *p*  
-ký - rió - sas - ký - rió - sas - ký - rió - sas - o - ký - rió - sas - ký - rió - sas - ký - rió - sas - o -

A.  *p*  
ký - rió - sas - ký - rió - sas

T.  *p*  
e - gó - é - i - ma - i - o - ký

B.  *p*  
ký - rió - sas - ký - rió - sas

Rid.  *p*

80 (continua...)

Oc.d.

Cmp. *p* l.v. 80 l.v. *p*

S. *p molto espress.* 80

-ký - rió - sas - o - ký - rió - sas - o - ký - rió - sas - o - ký - rió - sas - ký - rió - sas -

A. *p*

ký - rió - sas - ký - rió - sas - ký -

T. *p*

riós - tés - zo - es - ký - rió - sas - ký -

B. *p*

ký - rió - sas - ký - rió - sas - ký -

Rid. 80



*poco a poco morendo* -----

(continua...)

85

Oc.d.

Cmp.

85

S.

A.

T.

B.

Rid.

l.v.

*pp*

*p* *pp*

*p* *pp*

*p* *pp*

*p* *pp*

85

-ký - rió - sas - ký - rió - sas - o - ký - rió - tés - zo - es

-rió - sas - ký - rió - sas

-rió - sas - ký - rió - sas

-rió - sas - ký - rió - sas

8